



Системи пасивного протипожежного захисту

Протипожежна вентиляція

**Димовидалення та
світлопрозорі дахові конструкції**

Протипожежні перешкоди

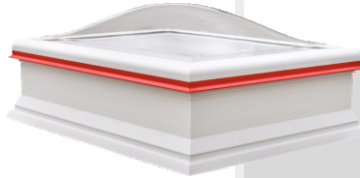
Вогнезахист

НОВА СЕРІЯ

mcr Ultra Therm

Інноваційне рішення теперішніх та майбутніх викликів будівництва

Зенітні ліхтарі

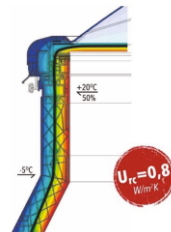
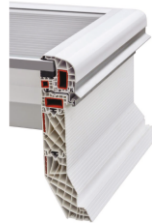


Люки димовидалення



Завдяки основі, виконаній з багатокамерного ПВХ профілю, володіють найнижчим показником тепловтрати — всього $0,8 \text{ W/m}^2 \text{ K}$

- ▶ **виконують функції** димовидалення, вентиляції, зенітних ліхтарів та виходів на покрівлю
- ▶ **застосовуються** не лише на промислових, складських чи торгових об'єктах, але й у будівлях житлового типу
- ▶ **естетичний дизайн:** виконуємо в одній кольоровій гамі та можемо пофарбувати у довільний колір.



Зміст

■	Протипожежна вентиляція	2
■	Димовидалення та світлопрозорі дахові конструкції	6
■	Протипожежні перешкоди	10
■	Вогнезахист	13

1

Протипожежна вентиляція



Противожежні клапани

► mcr FID S/S C/p



Противожежні квадратні клапани для систем загальнообмінної вентиляції

- ▶ параметри вогнестійкості: EIS 120
- ▶ сертифікат відповідності CE

Габаритні розміри прямокутних клапанів:

- ▶ ширина В від 200 мм до 1000 мм
- ▶ висота Н від 200 мм до 800 мм
- ▶ максимальна площа розрізу одного клапана не більше ніж 0,8 м²

Управління:

- ▶ механізм контролю пуску типу RST з плавкою вставкою
- ▶ механізм контролю пуску типу Belimo (24/220 В)

Противожежні круглі клапани для систем загальнообмінної вентиляції

- ▶ параметри вогнестійкості: EIS 60, EIS 120, EIS 180
- ▶ сертифікат відповідності CE, ДЦС ДСНС України, ITB

Габаритні розміри прямокутних клапанів:

- ▶ номінальний діаметр D від 100 мм до 315 мм

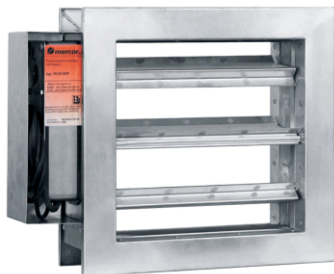
Управління:

- ▶ механізм контролю пуску типу RST з плавкою вставкою
- ▶ механізм контролю пуску типу Belimo (24/220 В)

mcr FID Pro



► mcr Wip



Жалюзійні противожежні клапани для систем загальнообмінної вентиляції

- ▶ параметри вогнестійкості: EIS 90, EIS 120
- ▶ сертифікат відповідності CE

Габаритні розміри прямокутних клапанів:

- ▶ ширина В від 110 мм до 900 мм
- ▶ висота Н від 270 мм до 1250 мм
- ▶ максимальна площа розрізу одного клапана не більше ніж 1,125 м²

Управління:

- ▶ механізм контролю пуску типу RST з плавкою вставкою
- ▶ механізм контролю пуску типу Belimo (24/220 В)

Протипожежні клапани

Протипожежні клапани для систем загальнообмінної вентиляції

- ▶ параметри вогнестійкості: EIS 120
- ▶ сертифікат відповідності CE, ДЦС ДСНС України, ІТВ

Габаритні розміри: прямокутні клапани:

- ▶ ширина В від 200 мм до 1500 мм
- ▶ висота Н від 200 мм до 1500 мм
- ▶ максимальна площа розрізу одного клапана не більше ніж 1,8 м²

круглі клапани:

- ▶ діаметр D від 250 мм до 630 мм

Управління:

- ▶ механізм контролю пуску типу RST з плавкою вставкою
- ▶ механізм контролю пуску типу Belimo (24/220 В)

mcr FID S/S p/P (O) ◀



▶ mcr FID S/V p/P, mcr FID S/V-M p/P

Протипожежні (протидимні) клапани для систем протипожежної вентиляції

- ▶ параметри вогнестійкості: EIS 120
- ▶ сертифікат відповідності CE, ДЦС ДСНС України, ІТВ

Габаритні розміри: прямокутні клапани:

- ▶ ширина В від 200 мм до 1500 мм
- ▶ висота Н від 200 мм до 1500 мм

максимальна площа розрізу одного клапана не більше ніж:

- ▶ 1,5 м² для клапана mcr FID S/V p/P
- ▶ 1,25 м² для клапана mcr FID S/V-M p/P

Управління:

- ▶ механізм контролю пуску типу Belimo (24/220 В)



Вентилятори

► mcr Pasat



Дахові вентилятори димовидалення

- сертифікат відповідності CE
- вогнестійкість
 - F400 (400°C/2H)
 - F300 (300°C/1H)
 - F200 (200°C/2H)

Доступні діаметри ротора:

- 315 мм, 355 мм, 400 мм, 500 мм, 630 мм, 710 мм

Осьові вентилятори для димовидалення та підпору повітря

- сертифікат відповідності CE
- вогнестійкість
 - F400 (400°C/2H)
 - F300 (300°C/1H)
 - F200 (200°C/2H)

Доступні діаметри:

- 355 мм, 400 мм, 450 мм, 500 мм, 560 мм, 630 мм, 710 мм, 800 мм, 900 мм, 1000 мм.

mcr Monsun ◀



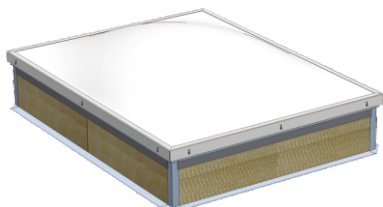
2

Димовидалення та світлопрозорі дахові конструкції



Зенітні ліхтарі

Зенітні ліхтарі mcr Prolight



Світлопрозорі конструкції, джерела денного світла

- ▶ сертифікат відповідності СЕ, ДЦС ДСНС України
- ▶ призначений для плоских і похилих дахів, покритих руберойдом або мембраною ПВХ;
- ▶ пряма основа заввишки 300, виготовлено з оцинкованої сталі завтовшки 1,25 мм.

Типи ліхтарів:

- ▶ з прямою основою – тип С / Е
- ▶ з похилою основою – тип NG
- ▶ з круглою основою – тип R

Люки димовидалення

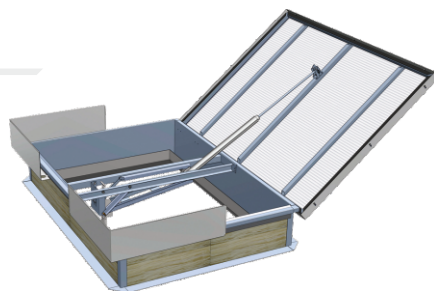
Для виводу диму, пожежних газів та теплової енергії із замкнених приміщень назовні

Люки димовидалення mcr Prolight

- ▶ сертифікат відповідності СЕ, ДЦС ДСНС України
- ▶ призначений для плоских і похилих дахів, покритих руберойдом або мембраною ПВХ;
- ▶ пряма основа заввишки 300 мм, виготовлено з оцинкованої сталі завтовшки 1,25 мм.

Типи люків:

- ▶ з прямою основою – тип С / Е
- ▶ з похилою основою – тип NG / DVPS
- ▶ з прямою основою для двостулкових люків – тип DVP
- ▶ з круглою основою – тип R
- ▶ з можливістю виходу на дах С / Е



Люки виходу на дах

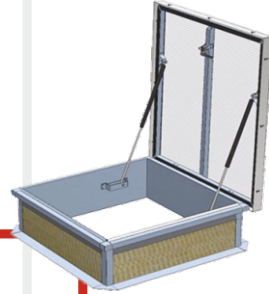
Для виконання сервісних та експлуатаційних робіт

- ▶ сертифікат відповідності СЕ, ДЦС ДСНС України
- ▶ можливість виконання нестандартних розмірів основ;
- ▶ усі сталеві елементи виробів захищені шаром оцинковки.

Типи люків:

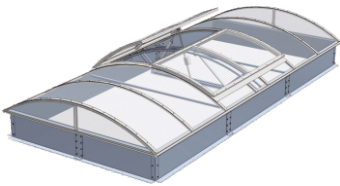
- ▶ з прямою основою – тип С, Е;
- ▶ з похилою основою – тип NG.

Люки виходу на дах mcr Prolight



Світлові смуги

Світлові смуги mcr Prolight



З функцією природного освітлення приміщення та димовидалення

- ▶ сертифікати відповідності СЕ, ДЦС ДСНС України

Призначення:

- ▶ освітлення приміщень
- ▶ видалення диму і тепла під час пожежі
- ▶ вентиляція об'єкта

Типи світлових смуг:

- ▶ арочна
- ▶ трикутна
- ▶ пірамідальна
- ▶ купол

Віконне димовидалення

Системи віконного димовидалення

Є важливим елементом пожежної безпеки.

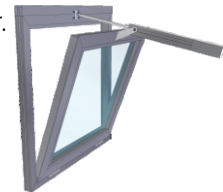
Забезпечують провітрювання приміщень у нормальних умовах експлуатації.

- ▶ сертифікати відповідності СЕ, ДЦС ДСНС України

Типи вікон для використання:

- ▶ відкриваються зверху і знизу (назовні або всередину об'єкта)
- ▶ з вертикальною віссю відкривання (назовні або всередину об'єкта)
- ▶ з горизонтальною віссю відкривання, розташованої в половині висоти вікна

mcr OSO



Жалюзійні люки димовидалення

► mcr LAM



Жалюзійні люки димовидалення

- Сертифікат відповідності CE

Основні характеристики:

- довжина від 100 см до 250 см;
- ламелі шириною від 20 см, від 4 до 15 штук;
- основа шириною 15-20 см, сталеві, або алюмінієві
- термоізоляція основи;
- система керування електрична або пневматична;
- заповнення ламелей: полікарбонат, непрозоре, непрозоре з термоізоляцією;
- можливе фарбування основ, ламелей, профілів.

Керування



Керування здійснюється на базі приладів UCS-6000 Polon Alfa. Призначені для активації протипожежних пристроїв у системах гравітаційного та механічного димовидалення (протипожежні клапани, ліхтарі димовидалення), а також провітрювання приміщень та керування суміжним протипожежним обладнанням.

При пожежі дає можливість:

- виявляти пожежі;
- автоматичного або ручного запуску протипожежних пристроїв в системах димовидалення;
- звуковій і оптичній сигналізації режимів роботи пристроїв;
- автоматичного контролю спрацьовування протипожежних і виконавчих елементів (сервомотори, електромагніти, вентилятори і т. п.) системи димовидалення;
- автоматичного контролю власних схем і ланцюгів приймально-контрольного приладу;
- передачі основної інформації до систем (наприклад POLON 4000, IGNIS 1000 або інших) про пожежу, несправність, стан протипожежних і виконавчих пристроїв.

3

Противопожешні перешкоди



► mcr ALPE



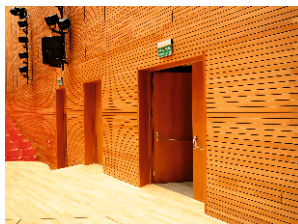
Противопожежні металеві двері

- сертифікати відповідності CE, ДЦС ДСНС України
- вогнестійкість: EI-00, EI-30, EI-60;
- внутрішні та зовнішні;
- одноствулкові, двостулкові;
- глухі та з заскленням, з протипожежними вентиляційними решітками;
- типи дверних коробок: кутова, внутрішня, охоплююча;
- порошкове фарбування в довільний колір з палітри RAL;
- комплектуються, як стандартною фурнітурою ASSA ABLOY (Швеція), так і індивідуально.

Противопожежні дерев'яні двері

- сертифікати відповідності CE
- вогнестійкість: EI-00, EI-30, EI-60;
- внутрішні;
- одноствулкові, двостулкові;
- глухі та з заскленням;
- типи дверних коробок: кутова, внутрішня, охоплююча;
- полотно з вогнетривкої плити HALSPAN;
- декоративне покриття: шпон натуральний та модифікований;
- лакове покриття та порошкове фарбування в довільний колір з палітри RAL;
- комплектуються, як стандартною фурнітурою з нержавіючої сталі ASSA ABLOY (Швеція), так і індивідуально.

mcr DREW ◀



► mcr PROFILE ISO



Противопожежні скляні перегородки

- сертифікати відповідності CE
- вогнестійкість: EI-30, EI-60;
- внутрішні та зовнішні;
- двері одноствулкові, двостулкові;
- протипожежні перегородки глухі, з вмонтованими дверима;
- засклення до 90% від загальної площі;
- профільна система — Forster (Швейцарія);
- протипожежне скло — Saint-Gobain (Швейцарія);
- порошкове фарбування в довільний колір з палітри RAL;
- комплектуються, як стандартною фурнітурою з нержавіючої сталі ASSA ABLOY (Швеція), так і індивідуально.

▶ mcr TLB



Противопожежні відкатні ворота

- ▶ сертифікати відповідності СЕ, ДЦС ДСНС України
- ▶ вогнестійкість: EI-60;
- ▶ внутрішні;
- ▶ одноствулкові, двостулкові;
- ▶ порошкове фарбування в довільний колір з палітри RAL;
- ▶ комплектуються електромагнітним приводом 2 в 1 (електромагніт у відкритому положенні; регулятор швидкості під час закривання);
- ▶ габарити виробу до 12000x6000(н) мм

Противопожежні розпашні ворота

- ▶ сертифікати відповідності СЕ, ДЦС ДСНС України
- ▶ вогнестійкість: EI-00, EI-60;
- ▶ внутрішні та зовнішні;
- ▶ двостулкові;
- ▶ глухі та з заскленням, з вентиляційними решітками у випадку невогнестійкого виконання;
- ▶ типи коробок: кутова, внутрішня, охоплююча;
- ▶ порошкове фарбування в довільний колір з палітри RAL;
- ▶ комплектуються, як стандартною фурнітурою ASSA ABLOY (Швеція), так і індивідуально.

mcr ALPE W ◀





Металеві конструкції

► mcr Tecbor



Вогнезахисна магнезитова плита (MgO)

- | | |
|----------------------------------|---------------------------------------|
| ► сертифікати відповідності | CE, ЦСМВ, ETA |
| ► склад | Оксид магнію, силікат та інші добавки |
| ► вогнестійкість | Негорючий, Євроклас А1 |
| ► густина в сухому стані, 40 °С) | 700 кг/м ³ ±10% |
| ► водопоглинаючі властивості | 1,9 кг/м ² |
| ► стійкість до деформації | ≤0,25% |
| ► гарантійний термін | 25 років |

Вогнезахисна фарба на розчиннику

- | | |
|--|---|
| ► сертифікати відповідності | CE, ЦСМВ |
| ► колір і зовнішній вигляд матеріалу перед нанесенням | однорідна маса білого або сіро-білого кольору |
| ► витрата матеріалу для отримання товщини 1 мм, (без урахування втрат) кг/м ² | 1,8 |
| ► поріг вогнестійкості R, хвилини | 15 – 90 |
| ► умови нанесення: | |
| – температура навколишнього середовища, °С | Від -5 до +45 |
| – відносна вологість повітря, не більше | 80% |
| ► умови експлуатації: | |
| – температура навколишнього середовища, °С | Від -40 до +50 |
| – відносна вологість повітря, не більше | 80% |
| ► гарантійний термін служби покриття (не менше), років | 15 |

mcr Polylack A ◀



► mcr Polylack W



Вогнезахисна фарба на воді

- | | |
|--|---|
| ► сертифікати відповідності | CE, ЦСМВ, ETA |
| ► колір і зовнішній вигляд матеріалу перед нанесенням | однорідна маса білого або сіро-білого кольору |
| ► витрата матеріалу для отримання товщини 1 мм, (без урахування втрат) кг/м ² | 1,85 кг/м ² |
| ► умови нанесення: | |
| – температура навколишнього середовища, °С | Від +5 до +45 |
| – відносна вологість повітря, не більше | 80% |
| ► умови експлуатації: | |
| – температура навколишнього середовища, °С | Від -40 до +50 |
| – відносна вологість повітря, не більше | 80% |
| ► гарантійний термін служби покриття (не менше), років | 15 |
| ► матеріал для розведення і очищення інструментів | Чиста вода |

Вогнезахисна штукатурна суміш

- ▶ сертифікати відповідності
 - ▶ зовнішній вигляд
 - ▶ матеріалу перед нанесенням
 - ▶ витрата матеріалу для отримання товщини 1 мм, (без урахування втрат) кг/м²
 - ▶ токсичність
 - ▶ діапазон температур для нанесення
 - ▶ діапазон температур для експлуатації, в приміщеннях з вологістю не вище 85%
 - ▶ межа вогнестійкості сталевих конструкцій, R
 - ▶ гарантійний термін служби покриття (не менше), років
- CE, ЦСМВ, ETA
суха суміш світло-сірого кольору основи мінеральної вати 0,350 кг/м²
- Ні
Від +5 до +45 °С
Від -40 до +50 °С
- до 240 хв.
- 10 років

mcr Tecwool F



Речовина Tecwool F в стані поставки

Дерев'яні конструкції

▶ mcr Polylack Wood Transparent



Вогнезахисна безбарвна фарба

- ▶ сертифікати відповідності класифікація
 - ▶ фізико-хімічні властивості
 - ▶ колір
 - ▶ температура висихання
 - ▶ теоретичне споживання
 - ▶ температура для експлуатації
 - ▶ гарантійний термін служби покриття (не менше), років*
- CE, ЦСМВ
для дерев'яних конструкцій, (внутрішні приміщення) протипожежне покриття спучується при високих температурах прозора, добре наноситься, стійка до старіння, однорідна речовина на розчинній базі блідо-жовтий не нижче +5 °С, не піддаючи відкритим сонячним промінням 0,3 кг/м
-20 °С – +45 °С
15 років

Комунікації

Противопожежна муфта

- ▶ сертифікати відповідності матеріал
- ▶ внутрішній діаметр
- ▶ вогнестійкість
- ▶ щільність
- ▶ гарантійний термін служби покриття (не менше), років*
- ▶ температура для експлуатації

CE, ЦСМВ
Оцинкована сталь та гнучка
противопожежна стрічка
Від 50 мм до 250 мм
EI 60 - EI 120
1,25-1,35 г / см³
15 років
Від +5 °C до +35 °C

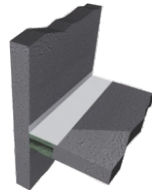
mcr PS



mcr Polyack Elastic Вогнезахисна еластична фарба

- ▶ сертифікати відповідності
- ▶ зовнішній вигляд
- ▶ витрата
- ▶ температура нанесення
- ▶ середній час висихання і температура (1 мм)
- ▶ гарантійний термін служби покриття (не менше), років*

CE, ETA
білий і світло сірий
2,2-2,8 кг/м²
+5 -40 °C (небезпека морозу)
24 години при температурі
20 °C
15 років



mcr Polyack F Вогнезахисна речовина для кабельних проходок



- ▶ сертифікати відповідності
- ▶ зовнішній вигляд
- ▶ щільність
- ▶ температура нанесення
- ▶ Температура і час висихання
- ▶ Середня витрата
- ▶ Додаткові продукти
- ▶ гарантійний термін служби покриття (не менше), років*

CE, ETA
біла в'язка рідина
1,33±0,07 г/см³
+5 °C – +40 °C
23 °C через 24 год
2-4 кг/м²
Polylack K, Polylack KG, PS Бандаж
15 років

Сервіс та рекламація

Чи можна підписати договір на обслуговування з МЕРКОР Україна?

Ми пропонуємо співпрацю на основі разових замовлень або постійного договору на обслуговування. Укладення такого договору надає Вам великі переваги, такі як: нижча ціна на технічний огляд, моніторинг дат проведених перевірок та виїзд на об'єкт для ремонту обладнання швидше за встановлені терміни. Якщо Ви хочете дізнатись більше про договір на обслуговування з МЕРКОР Україна — напишіть нам на info@mercor.com.ua.

Як можна повідомити про проблему з пристроєм або системою Mercor?

Для пристроїв, на які поширюється гарантія, надішліть, будь ласка, наступні дані на complaint@mercor.com.ua:

- ▶ Повідомлення, що містить стислий опис несправності;
- ▶ Найменування та місцезнаходження об'єкта, де встановлені пристрої Mercor;
- ▶ Свої контактні дані;
- ▶ Номер договору чи рахунку, що підтверджує придбання пристроїв.

Ми сконтактуємося з Вами, як тільки розглянемо Вашу заявку.

Для пристроїв, на які більше не поширюється гарантія, надішліть, будь ласка, електронний лист з інформацією про проблему на mcrservice@mercor.com.ua або зв'яжіться з нами за телефоном **+38 (032) 242 03 44**

На яку адресу можна надіслати рекламацію?

Для того, щоб подати скаргу, потрібно спочатку надіслати повідомлення на: complaint@mercor.com.ua.

Повідомлення повинно містити короткий опис несправності, найменування та місцезнаходження об'єкта, де встановлені пристрої, контактні дані заявника та номер договору чи рахунку-фактури, що підтверджує покупку.

Фахівець, який розглядає скаргу, зв'яжеться з Вами та повідомить про адресу, на яку повинен бути надісланий несправний пристрій.



Системи пасивного протипожежного захисту



**вул. Ярослава Мудрого 9Б,
м. Львів, Україна
79016**

тел. (032) 242 03 44